

Shaden Safieddine Tazi

UK

Height 5'9.5 **Bust** 34 **Waist** 24 **Hips** 36
Shoes 7 **Hair** Dark Brown **Eyes** Hazel

EU

Height 1.76 **Bust** 86 **Waist** 61 **Hips** 91
Shoes 40 **Hair** Dark Brown **Eyes** Hazel



THE HIVE



BEAUTY | ΜΑΚΙΓΙΑΖ

CALLAS

ΕΝΤΟΝΟ, ΕΚΦΡΑΣΤΙΚΟ ΒΛΕΜΜΑ ΚΑΙ ΤΟΝΙΣΜΕΝΑ ΧΕΙΛΗ. ΕΝΑ ΜΑΚΙΓΙΑΖ
ΜΕ ΔΡΑΜΑΤΙΚΟ ΕΦΕ ΓΙΑ ΤΟΝ ΠΙΟ ΛΑΜΠΕΡΟ ΜΗΝΑ ΤΟΥ ΧΡΟΝΟΥ.

INSPIRED

Το μακιγιάζ έγινε με προϊόντα ARMANI: Eyes to Kill Designer Eyeliner Liner, υγρή σκόη Eye Tint Liquid Eyeshadow (No 11 Rose Ashes), Neo Nude A-Highlight και κραγιόν Lip Power (NO 500 Light Shimmer).

PHOTOGRAPHER: DAVID FERRUA
MAKEUP: ANGA BORODINA @ AGENCE SAINT GERMAIN

THE HIVE



BEAUTY

Το μακιγιάζ έγινε με
προϊόντα YVES SAINT
LAURENT: Couture
Eye Liner (No 01 Noir
Minimal Mat.

Στην ανέναντι σελίδα:
Το μακιγιάζ έγινε
με προϊόντα DIOR:
Diorshow 5 Couleurs
(043 Night Walk),
Diorshow On Stage
Liner και μάσκαρα
Diorshow.

ΜΑΚΙΓΙΑΖ

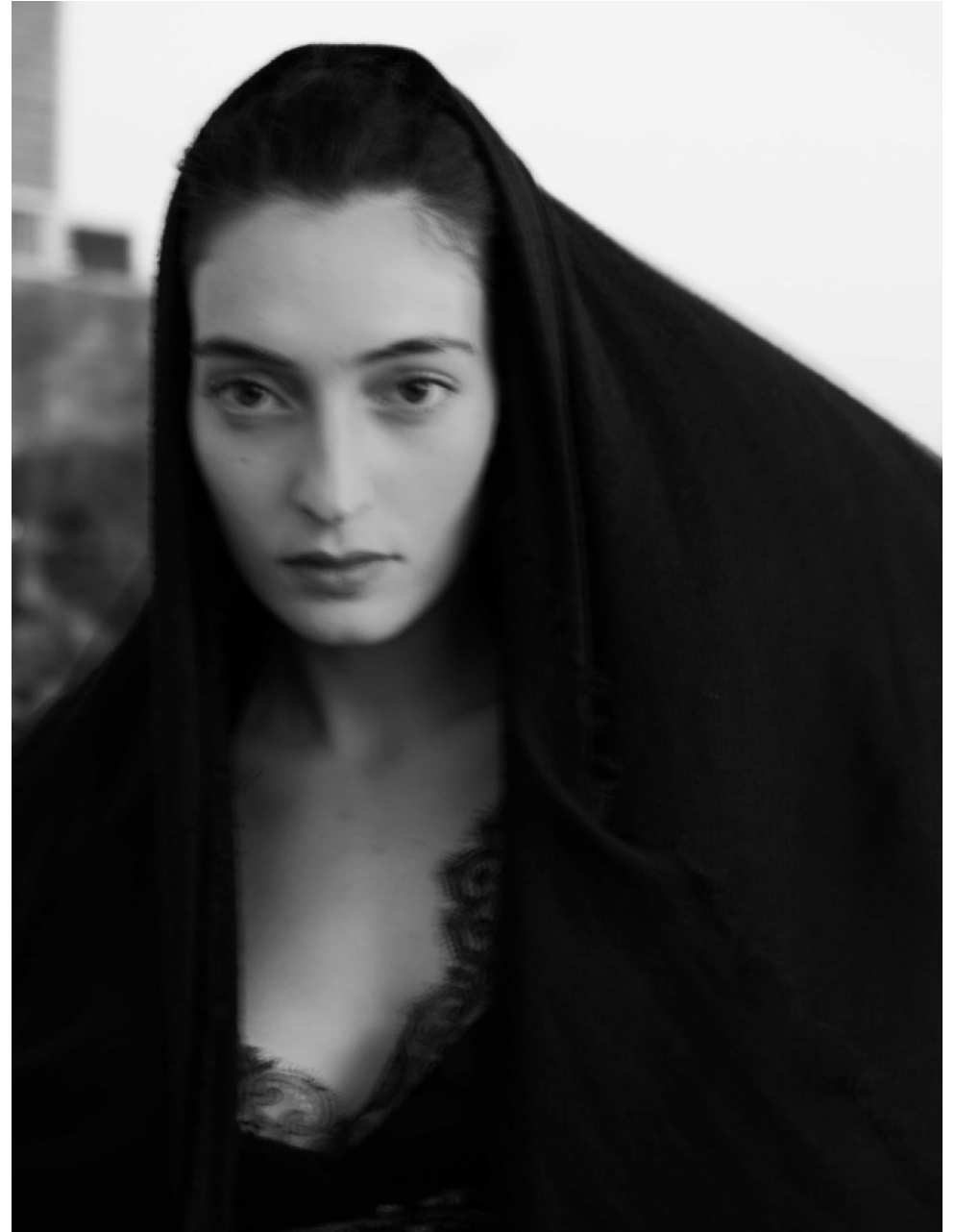
THE HIVE



THE HIVE



THE HIVE



THE HIVE



THE HIVE



THE HIVE



THE HIVE



THE HIVE



THE HIVE



THE HIVE



THE HIVE



THE HIVE



THE HIVE



THE HIVE



THE HIVE



THE HIVE



THE HIVE



THE HIVE

BEAUTY | ΜΑΚΙΓΙΑΣ

Το μακιγιάζ είναι με
ηθοποιό CHANEL. Le
Liner de Chanel, μάσκα
Noir Allure και σπιννί
Rouge Allure
(No 211 Subtle).

